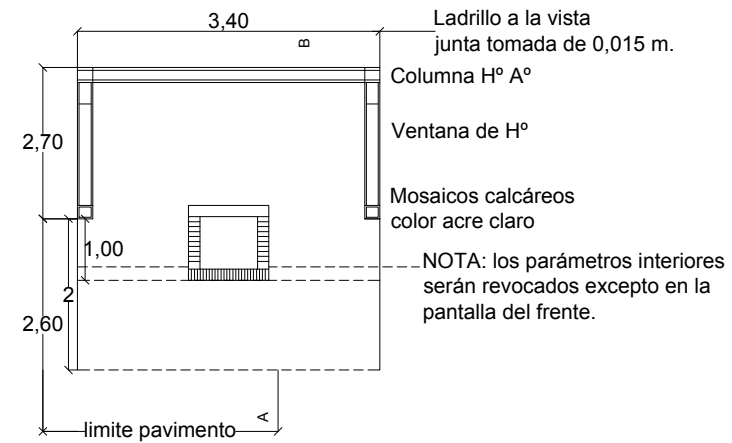
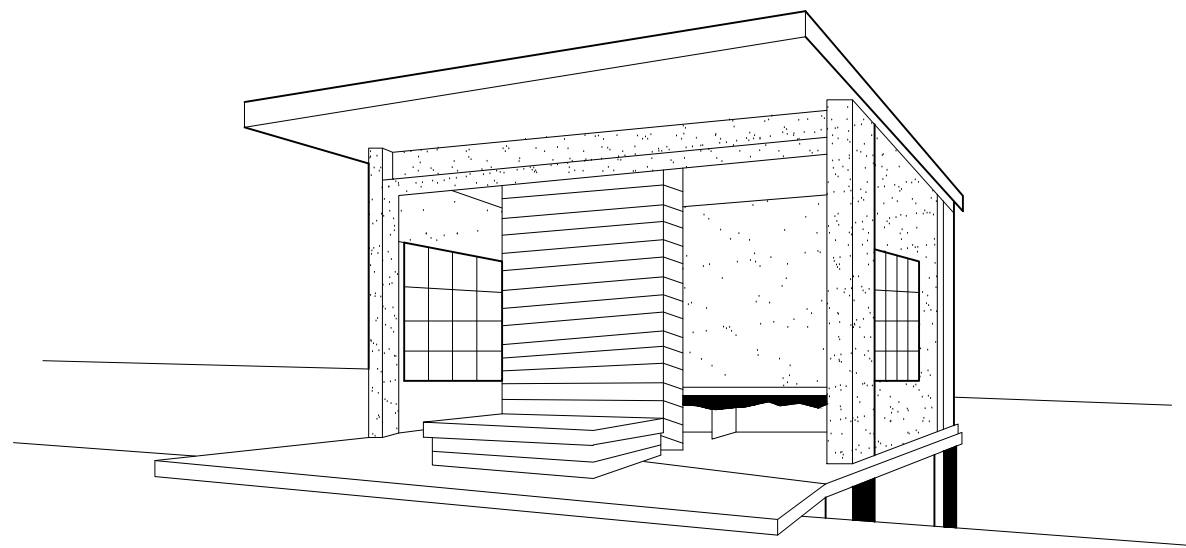


# REFUGIO PARA PEATONES



**PLANTA**



**PERSPECTIVA**

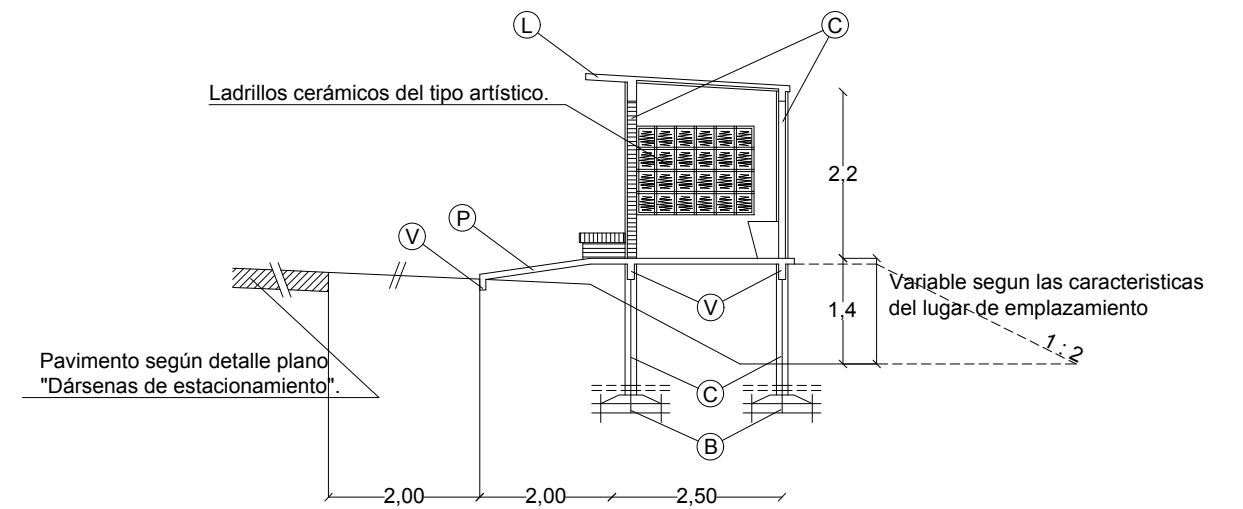
**REFERENCIAS.**

HORMIGON TIPO H-17 - ACERO NERVADO -

- (B) - BASES 1.10m. x 1.10m. H = 0.40m. TALON = 0.15m. PARRILLA DE Ø 10mm. c/15cm. c/LADO.
- (C) - COLUMNAS 0.25m. x 0.25m. CON 4 Ø 12mm. Y ESTRIBOS Ø 6mm. c/14cm.
- (V) - VIGAS 0.20m. x 0.40m. ABAJO 3Ø12mm. ARRIBA 2Ø8mm. ESTRIBOS Ø6mm. C/15cm.
- (L) - LOSA CERAMICA CON VIGUETAS PREFABRICADAS L=2.70m. + VOLADIZO = 1.00m. - ANCHO: 3.40m.
- (P) - LOSA CERAMICA CON VIGUETAS PREFABRICADAS DE 4.70m. x 3.40m. ESPESOR 17cm. (13+4) MALLA Ø4.20mm. 15cm. x 15cm. Y NERVIOS 2Ø8mm.

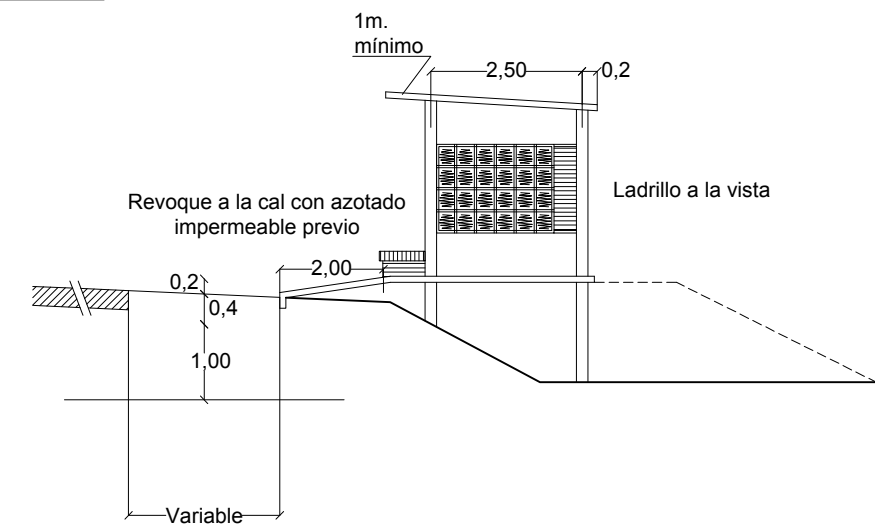
**NOTA:**

LOS PARAMETROS INTERIORES SERAN REVOCADOS A LA CAL, CON AZOTADO IMPERMEABLE PREVIO.-



**CORTE A - B**

H° : H-17 para fundaciones  
H° : H-17 para estructuras  
Fe :  $\Sigma = 2400 \text{ Kg / cm}^2$



**VISTA**

## REFUGIO PARA PEATONES

ESCALA 1 : 100



Ministerio de Obras y Servicios Públicos



RUTA: RUTA PROVINCIAL Nº 126  
TRAMO: RUTA PROVINCIAL Nº 23 (Sauce) - RUTA NACIONAL Nº 14 (Bonpland)  
SECCIÓN: Acc. Sur a Sauce. Prog. 0,00 (R.P. Nº 126) a Prog. 2.610,00  
OBRA: RECONSTRUCCIÓN Y REPAVIMENTACIÓN CON CONCRETO ASFÁLTICO